

# Uffes Mat & Café



Ravintolamme sijaitsee luonnonkauniilla paikalla Pedersören Purmossa maantien varrella, Stinan saaren ohi kuohuvan Purmonjoen rannalla. Kauniissa ympäristössä voi vierailia sekä kesäisin että talvisin, paikka on kaikkina vuodenaikoina yhtä hieno.

Tervetuloa maittavaan pöytäämme, joka on katettu kansainvälisillä ja paikallisilla luovasti ja rakkaudella valmistetuilla herkuilla.

Sunnuntaisin klo 11-15 tarjoilemme noutopöydästä jännittäviä salaatteja, maukkaita lämpimiä ruokia sekä tietenkin kahvia ja valikoiman jälkiruokia.



ma - to 10-21, pe 11-22 (02) la 12-22 (02), su 10-21

## Uffes Mat & Café

Purmovägen 471

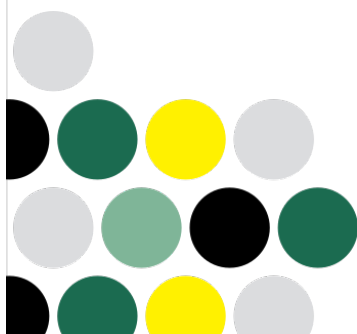
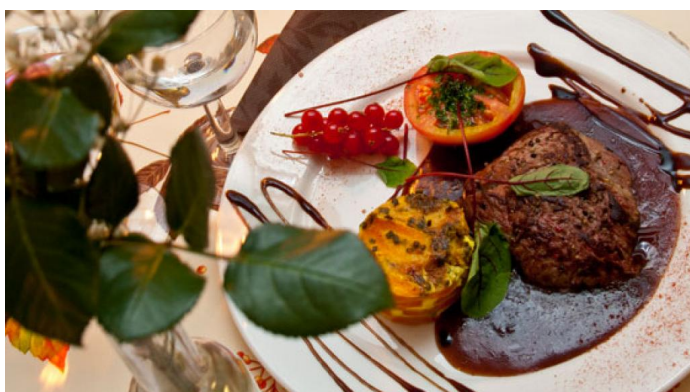
68930 PURMO

Suomi

[ulf.hagman@uffes.fi](mailto:ulf.hagman@uffes.fi)

[www.uffes.fi](http://www.uffes.fi)

# Uffes Mat & Café



ma - to 10-21, pe 11-22 (02) la 12-22 (02), su 10-21

## Uffes Mat & Café

Purmovägen 471

68930 PURMO

Suomi

[ulf.hagman@uffes.fi](mailto:ulf.hagman@uffes.fi)

[www.uffes.fi](http://www.uffes.fi)